

坦克5说明书



附件表

A	电源螺丝	x 8	D	孔棘带	x 10
B	主板、2.5英寸硬盘螺丝	x 32	E	黑色铆钉	x 3
C	3.5英寸硬盘螺丝	x 8	F	铆柱套	x 1

产品规格表

型号	坦克5
机箱尺寸(宽x高x深)	462*230*493MM
前面板接口	USB3.0*1、USB2.0*2、HD AUDIO
主板兼容性	立式ATX、M-ATX、ITX
3.5硬盘位	2
2.5硬盘位	2
PCI扩展位	7
最大显卡长度	400MM (主板固定架最大长度340mm)
最大CPU散热高度	180MM
风扇安装位	前板: 3*120MM/3*140MM 顶板: 3*120MM/2*140MM 后板: 1*120MM/1*140MM 主机板: 3*120MM/2*140MM 电源仓上盖: 2*120MM
冷排安装位	前板: 支持120/240/280/360水冷 顶板: 支持120/240/280/360水冷 后板: 支持120/140水冷
预装防尘网	顶部/底部
背部理线净空	27MM

*产品规格可能根据不同批次进行调整

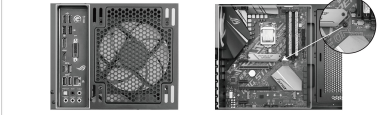
1 机箱开启方式

掀开面板，拆下左侧板，撬开右侧板



2 安装主板

先将主板IO挡板扣入（一体式IO主板可忽略）
然后放入主板（注意机箱调整铆柱和主板孔位对应）



3 安装电源

将电源放入电源仓，从后面使用电源螺丝固定



7 水冷的安装

将冷排对准螺丝孔位，从机箱背外部固定螺丝（冷排风扇固定方式详见散热器说明书）



8 主板背面2.5英寸SSD的安装

拧开主板背面硬盘架螺丝取出硬盘架



放入2.5英寸SSD并对准螺丝孔位从后面固定螺丝，将安装好的硬盘架放回主板背面固定螺丝



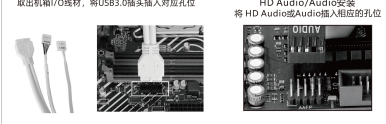
10 安装显卡

取下对应的PCI挡板安装显卡，对准槽位并固定螺丝



11 安装机箱线材

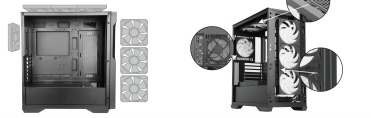
取出机箱IO线材，将USB3.0插头插入对应孔位



HD Audio/Audio安装
将HD Audio/Audio插入相应的孔位

4前、顶、后板散热风扇的安装

前板调整风扇往进风孔并对准螺丝孔位，从机箱背架内部固定螺丝
顶板、后板调整风扇往外吹风并对准孔位，从机箱背架外部固定螺丝



5 电源仓上面散热风扇的安装

调整风扇往上吹风并对准螺丝孔位，用长风扇螺丝固定风扇



6 主机板散热风扇的安装

放入散热风扇调整进风孔，从后面固定螺丝

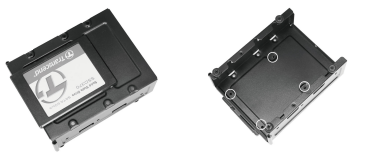


9 底板硬盘架3.5英寸硬盘与2.5英寸硬盘的安装

从底部拧开螺丝取出硬盘架



安装方式1: 2.5英寸SSD+3.5英寸HDD, 把2.5英寸SSD放入硬盘架上面对准孔位
用主板螺丝固定硬盘, 再把3.5英寸HDD放入硬盘架并对准孔位从外面用硬盘螺丝固定硬盘



安装方式2: 3.5英寸HDDx2, 把3.5英寸硬盘放入硬盘架对准孔位用硬盘螺丝固定硬盘
把安装好的硬盘架放回机箱



将硬盘指示灯插在主板上有 "HDD LED", "HD LED", "HLED" 或 "LED LED" 等字样的插针上

将电源开关指示灯插在主板上有 "PWR LED", "RST" 等字样的插针上

将重置按钮插在主板上有 "RST SW", "RES SW", "RST" 等字样的插针上

将电源开关按钮插在主板上有 "PWR SW", "PWR BTN", "RWR" 等字样的插针上

注意: 正极对正极 负极对负极, 千万不要接反了