

# 平头哥2 MESH 说明书



## 附件表

A	电源螺丝	x 6	D	束线带	x 4
B	主板、2.5英寸硬盘螺丝	x 17	E	铜柱套	x 1
C	3.5英寸硬盘螺丝	x 8			

## 产品规格表

型号	平头哥2 MESH
机箱尺寸	380*205*385MM
前面板接口	USB3.0*1、USB2.0*1、HD AUDIO
主板兼容性	MATX、ITX
3.5硬盘位	2
2.5硬盘位	4
PCI扩展位	4
最大显卡长度	345MM
最大CPU散热高度	160MM
风扇安装位	前板：2*120MM 顶板：2*120MM 后板：1*120MM
冷排安装位	前板：支持120/240水冷 顶板：支持120/240水冷 后板：支持120水冷
预装防尘网	底部/顶部
背线空间	25MM

\*产品规格可能根据不同批次进行调整

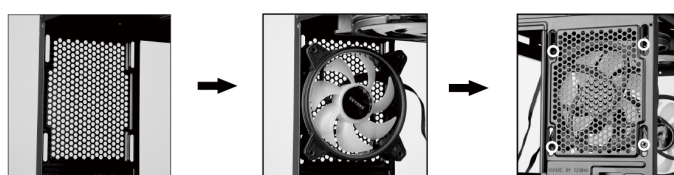
### 1 前板风扇安装

把120mm散热风扇放入机箱里面，调整风扇往内部吹风对准孔位从前面板固定螺丝



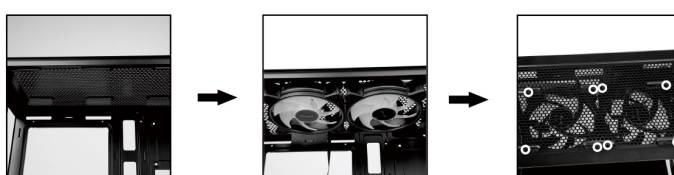
### 2 后板风扇安装

放入120mm散热风扇，调整风扇往外吹风对准孔位从后板外部固定螺丝



### 3 顶板风扇安装

放入120mm散热风扇，调整风扇往外吹风对准孔位从顶板外部固定螺丝



### 4 电源安装

从机箱右侧放入电源对准孔位，从后板上锁螺丝固定电源

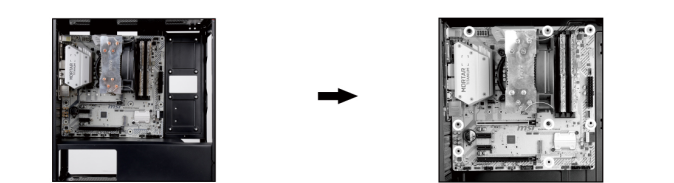


### 5 主板安装

将I/O封片卡进I/O口

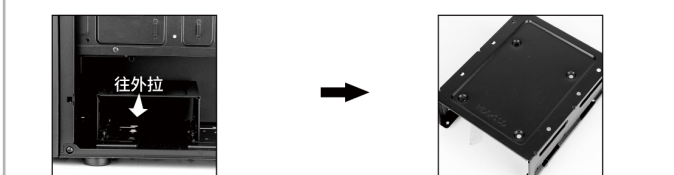


放入主板对准孔位，锁上螺丝固定主板

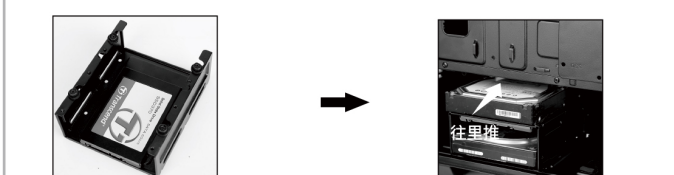


### 6 硬盘架SSD硬盘安装

往外拉取出硬盘架

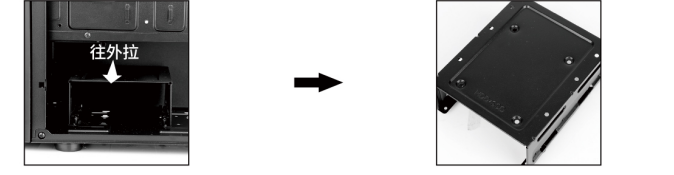


先装入内部SSD硬盘并从顶部锁上螺丝固定对准底板相应孔位推入已安装硬盘架

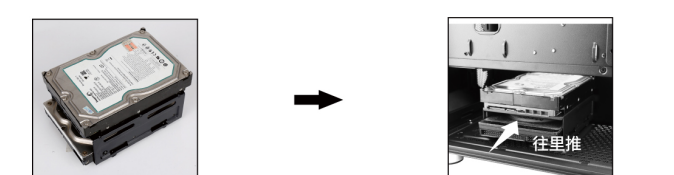


### 8 硬盘架HDD硬盘安装

往外拉取出硬盘架，先放入顶部HDD硬盘并从下面固定螺丝



再放入底部HDD硬盘对准孔位，从两侧固定螺丝对准底板相应孔位推入已安装硬盘架



### 7 电源仓SSD硬盘安装

放入SSD硬盘对准孔位，锁上主板螺丝固定硬盘



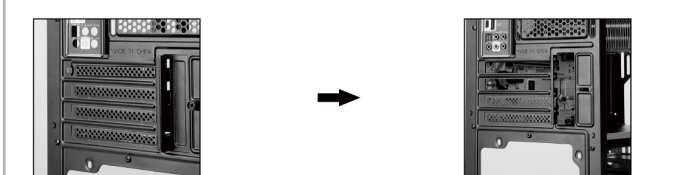
### 9 主板SSD硬盘安装

放入SSD硬盘并对准孔位，从后面固定螺丝

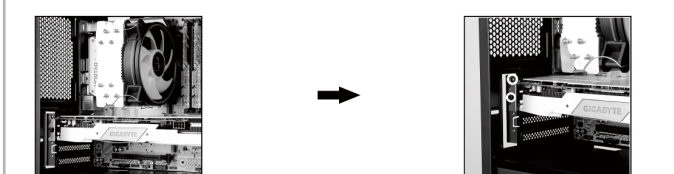


### 10 显卡横装

取下相应PCI卡槽



放入显卡对准孔位，锁上电源螺丝固定显卡



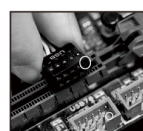
### HD Audio和一体式开机接口线材安装

将HD Audio音频接口和一体式开机接口插入对应孔位



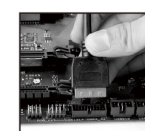
### 11 安装机箱线材

#### ■ USB2.0安装



将USB2.0插入相应的孔位

#### ■ USB3.0安装



将机箱USB3.0插入相应的孔位



## 广州澳捷科技有限公司

地址：广州市从化区明珠工业园明珠大道南30号  
 电话：020-36031688 传真：020-36032128 网址：www.sama.cn  
 本企业通过ISO9001:2015质量管理体系、ISO14001:2015环境管理体系认证  
 (ACM证书编号：23CN34500402Q、23CN34500706E)  
 澳捷执行标准号：Q/AJKJ 1-2016