

# 平头哥M9 说明书



附件表							
A		电源螺丝	x 6	D		束线带	x 8
B		主板、2.5英寸硬盘螺丝	x 17	E		铜柱套	x 1
C		3.5英寸硬盘螺丝	x 8				

产品规格表	
型号	平头哥M9
机箱尺寸	423*215*425MM
前面板接口	USB3.0*1、USB3.1*1、USB2.0*1、HD AUDIO
主板兼容性	M-ATX、ITX
3.5硬盘位	2
2.5硬盘位	2
PCI扩展位	4
最大显卡长度	350MM(前板不装风扇)
最大CPU散热高度	166MM
风扇安装位	前板: 3*120MM/2*140MM 顶板: 2*120MM/2*140MM 后板: 1*120MM 电源仓: 2*120MM
冷排安装位	前板: 支持120/240/280/360水冷 顶板: 支持120/240/280水冷 后板: 支持120水冷
预装防尘网	底部/顶部
背线空间	28MM

\*产品规格可能根据不同批次进行调整

## 1 机箱开启方式

扣开面板，拆下左侧板，推开右侧板



风道示意图

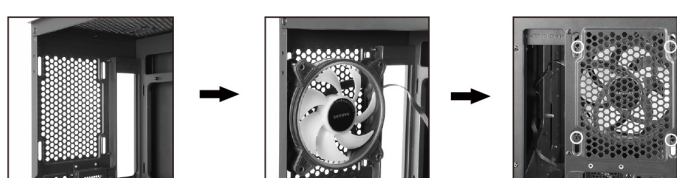
## 2 前板风扇安装

放入120MM/140MM散热风扇，调整风扇往里吹风对准孔位  
从前板前面固定螺丝



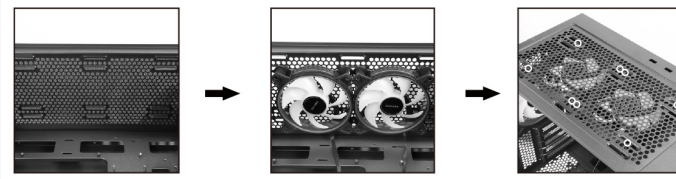
## 3 后板风扇安装

放入120MM散热风扇，调整风扇往外吹风对准孔位  
从后板后面固定螺丝



## 4 顶板散热风扇安装

放入120MM/140MM散热风扇，调整风扇往外吹风对准孔位  
从顶板上固定螺丝



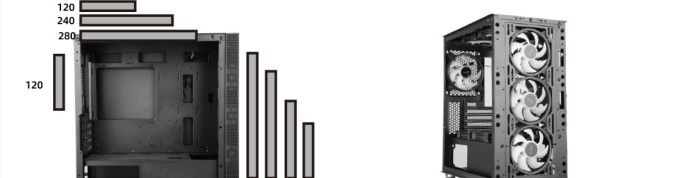
## 5 电源仓散热风扇安装

放入120MM散热风扇，调整风扇往上吹风对准孔位  
从风扇顶部用长风扇螺丝固定风扇



## 6 水冷安装

将冷排对准螺丝孔位，从机箱骨架外部固定螺丝  
(冷排风扇固定方式详见散热器说明书)



## 7 电源安装

放入电源对准孔位，从后面用六角螺丝固定电源



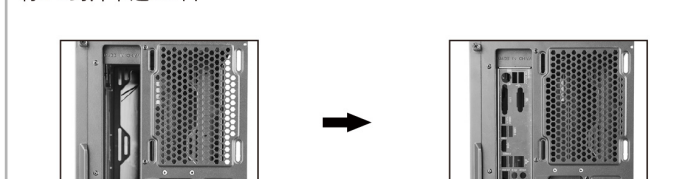
## 9 主机板背面硬盘架硬盘安装

拧开螺丝取出硬盘架，放入2.5英寸硬盘对准孔位，从背面固定螺丝  
把安装好的硬盘架装回主机板背面

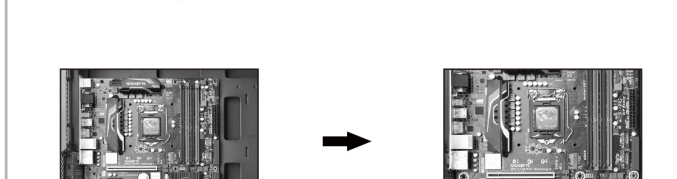


## 8 主板安装

将I/O封片卡进I/O口



放入主板对准孔位，锁上螺丝固定主板

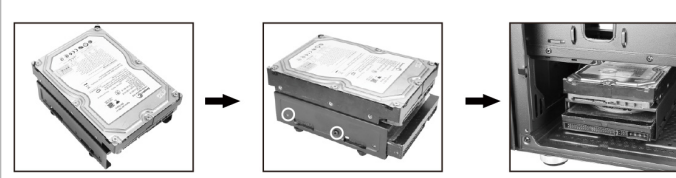


## 10 底板硬盘架硬盘安装

往外拉取出硬盘架，先放入顶部2.5英寸硬盘对准孔位并，从下面固定螺丝

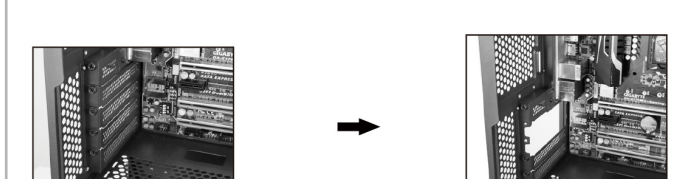


或放入3.5英寸硬盘对准孔位，从下面固定螺丝  
再把3.5英寸硬盘放入硬盘架里面对准孔位，从两侧固定螺丝  
把安装好的硬盘架装回底板

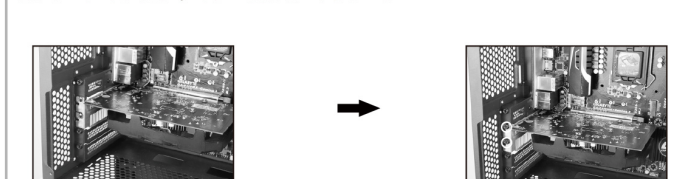


## 11 显卡安装

取下相应PCI卡槽



放入显卡对准孔位，锁上电源螺丝固定显卡



	将硬盘指示灯插在主板上标有“HDD LED”，“HD LED”，“HLED”或“LED LED”等字样的插针上	
	将电源开关指示灯插在主板上标有“PWR LED”等字样的插针上	
	将重启键插在主板上标有“RST SW”，“RES SW”，“RST”等字样的插针上	
	将电源开关键插在主板上标有“PWR SW”，“PWR BTN”，“RWR”等字样的插针上	

**注意:正极对正极负极对负极,千万不要接反了**



## 12 安装机箱线材

<p>USB3.0安装</p> <p>将机箱USB3.0插入相应的孔位</p>	<p>HD Audio/Audio安装</p> <p>将 HD Audio或Audio插入相应的孔位</p>
---	--

## 广州澳捷科技有限公司

地址: 广州市从化区明珠工业园明珠大道南30号  
 电话: 020-36031688 传真: 020-36032128 网址: www.sama.cn  
 本企业通过ISO9001:2015质量管理体系、ISO14001:2015环境管理体系认证  
 (ACM证书编号: 23CN34500402Q、23CN34500706E)  
 澳捷执行标准号: Q/AJKJ-1-2016