

# 朱雀SE说明书



## 附件表

A	电源螺丝	x 6	D	束线带	x 8
B	主板、2.5英寸硬盘螺丝	x17	E	铜柱套	x 1
C	3.5英寸硬盘螺丝	x 8	F	铜柱	x 3

## 产品规格表

型号	朱雀SE
机箱尺寸	396*215*482MM
前面板接口	USB3.0*1、USB2.0*1、HD AUDIO
主板兼容性	ATX、M-ATX、ITX、E-ATX
3.5硬盘位	2
2.5硬盘位	1
PCI扩展位	7
最大显卡长度	345MM
最大CPU散热高度	163MM
风扇安装位	前板：3*120MM/3*140MM 顶板：2*120MM/2*140MM 后板：1*120MM 电源仓：2*120MM
冷排安装位	前板：支持120/240/280/360水冷 顶板：支持120/240/280水冷 后板：支持120水冷
预装防尘网	底部
背线空间	28MM

\*产品规格可能根据不同批次进行调整

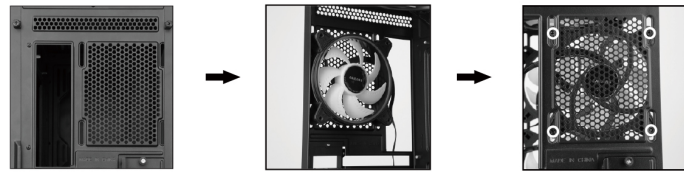
### 1 前板风扇安装

放入120mm/140MM散热风扇，调整风扇往内部吹风对准孔位从前面固定螺丝



### 2 后板风扇安装

放入120mm散热风扇，调整风扇往外吹风对准孔位从后板外部固定螺丝



### 3 顶板风扇安装

放入120mm/140MM散热风扇，调整风扇往外吹风对准孔位从顶板外部固定螺丝



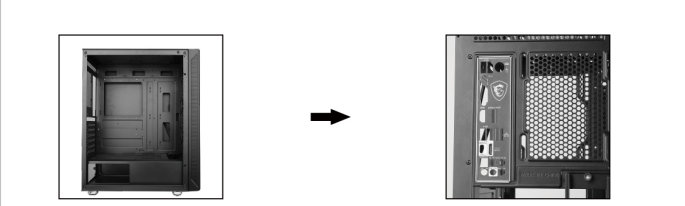
### 4 电源仓风扇安装

放入120mm散热风扇，调整风扇往上吹风对准孔位用长风扇螺丝固定风扇

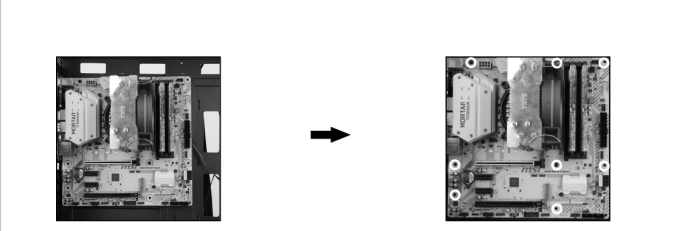


### 5 主板安装

将I/O封片卡进I/O口



放入主板对准孔位，锁上螺丝固定主板



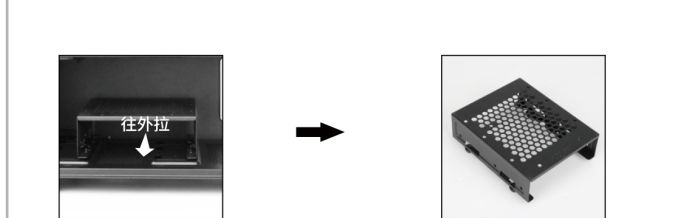
### 6 电源安装

从机箱右侧放入电源对准孔位，从后板固定螺丝

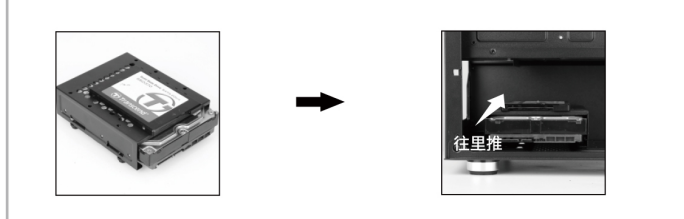


### 7 硬盘架SSD硬盘安装

往外拉取出硬盘架

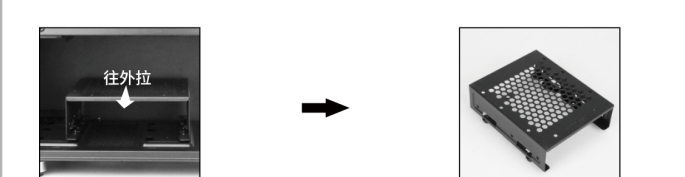


先装入顶部SSD硬盘对准孔位，并从底部锁上螺丝固定对准底板相应孔位推入已安装硬盘架

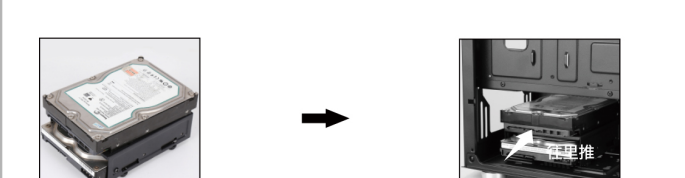


### 8 硬盘架HDD硬盘安装

往外拉取出硬盘架，先放入顶部HDD硬盘并从下面固定螺丝



再放入底部HDD硬盘对准孔位，从两侧固定螺丝对准底板相应孔位推入已安装硬盘架



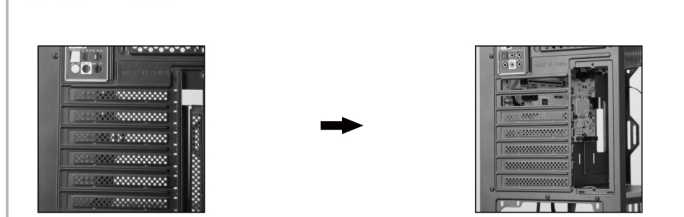
### 9 安装机箱线材

- USB2.0安装
- USB3.0安装
- HD Audio安装

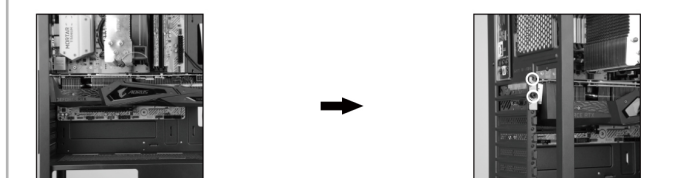


### 10 显卡横装

取下相应PCI卡槽



放入显卡对准孔位，锁上电源螺丝固定显卡



## 广州澳捷科技有限公司

地址：广州市从化区明珠工业园明珠大道南30号  
 电话：020-36031688 传真：020-36032128 网址：www.sama.cn  
 本企业通过ISO9001:2015质量管理体系、ISO14001:2015环境管理体系认证  
 (ACM证书编号：23CN34500402Q、23CN34500706E)  
 澳捷执行标准号：Q/AJKJ 1-2016