

风洞说明书



附件表

A	电源螺丝	x 5	E	束线带	x 10
B	主板、2.5英寸硬盘螺丝	x 19	F	铜柱套	x 1
C	3.5英寸硬盘螺丝	x 8	G	铜柱	x 3
D	扎带	x 10	H	显卡台阶铜柱	x 2

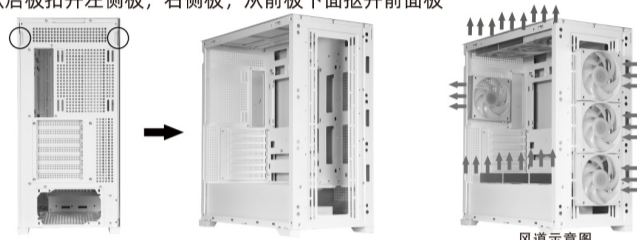
产品规格表

型号	风洞
机箱尺寸	480*235*496MM
前面板接口	USB3.1*1、USB3.0*2、HD AUDIO
主板兼容性	ATX、M-ATX、ITX
3.5英寸HDD硬盘位	2
2.5英寸SSD硬盘位	2
PCI扩展位	7
最大显卡长度	435MM
最大CPU散热高度	185MM
风扇安装位	前板: 3*120MM/3*140MM 顶板: 3*120MM/2*140MM 后板: 1*120MM/1*140MM 电源仓: 2*120MM/2*140MM
冷排安装位	前板: 支持360/420水冷 顶板: 支持240/280/360水冷 后板: 支持120水冷
预装防尘网	底部/顶部
背线空间	32MM

*产品规格可能根据不同批次进行调整

1 机箱开启方式

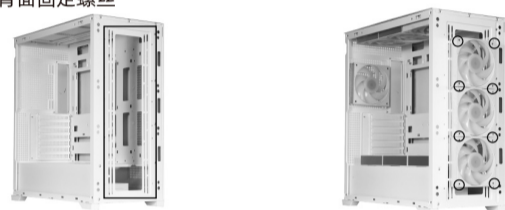
从后板扣开左侧板, 右侧板, 从前板下面扭开前面板



风道示意图

2 前板散热风扇安装

放入散热风扇, 调整风扇往里吹风对准孔位
从前板背面固定螺丝



3 后板散热风扇安装

放入散热风扇, 调整风扇往外吹风对准孔位
从后板后面固定螺丝



4 顶板散热风扇安装

放入散热风扇, 调整风扇往外吹风对准孔位
从顶板上固定螺丝



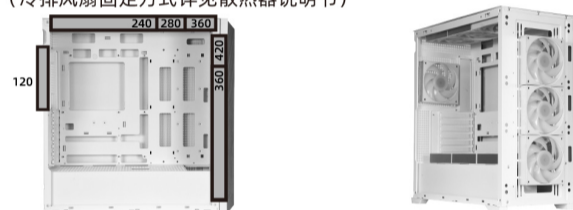
5 电源仓散热风扇安装

放入散热风扇, 调整风扇往上吹风对准孔位
从风扇顶部用长风扇螺丝固定风扇



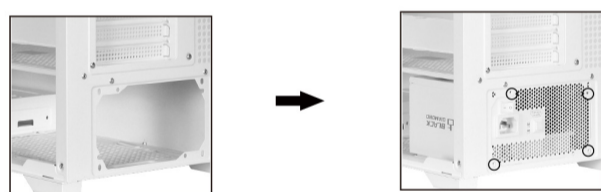
6 水冷安装

将冷排对准螺丝孔位, 从机箱骨架外部固定螺丝
(冷排风扇固定方式详见散热器说明书)



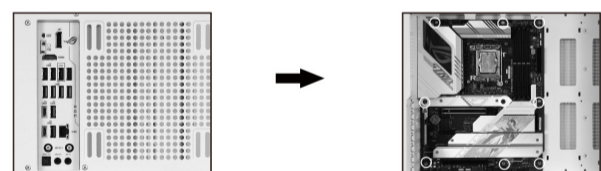
7 电源安装

放入电源对准孔位, 从后面用六角螺丝固定电源



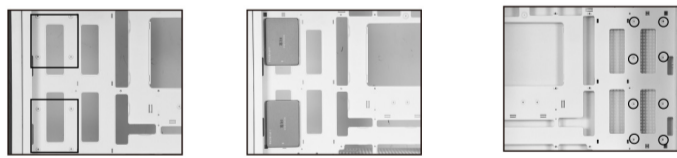
8 主板安装

将I/O封片卡进I/O口
放入主板对准孔位, 锁上螺丝固定主板



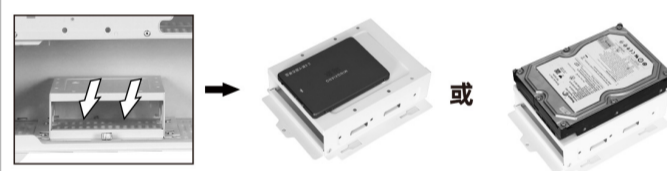
9 主机板背面硬盘安装

放入2.5英寸硬盘对准孔位, 从背面固定螺丝



10 底板硬盘架硬盘安装

往外拉取出硬盘架, 放入顶部2.5英寸硬盘或3.5英寸硬盘对准孔位,
从下面固定螺丝



再把3.5英寸硬盘放入硬盘架里面对准孔位, 从两侧固定螺丝
把安装好的硬盘架装回底板



11 显卡横装

取下相应PCI卡槽, 放入显卡对准孔位, 锁上电源螺丝固定显卡



12 显卡竖装

拧开螺丝拆下PCI扩展槽旋转90度对准孔位装上PCI扩展槽固定螺丝
取下相应PCI卡槽



把显卡台阶铜柱锁在对应的位置上, 放入显卡延长线并锁上主板螺丝
另一端插入显卡插槽, 插入显卡并锁上六角螺丝



13 HD Audio和一体式开机接口线材安装

将HD Audio音频接口和一体式开机接口插入对应孔位



14 USB3.0安装

取出机箱I/O线材, 将USB3.0插头插入对应孔位



广州澳捷科技有限公司

地址: 广州市从化区明珠工业园明珠大道南30号
电话: 020-36031688 传真: 020-36032128 网址: www.sama.cn
本企业通过ISO9001:2015质量管理体系、ISO14001:2015环境管理体系认证
(ACM证书编号: 23CN34500402Q、23CN34500706E)
澳捷执行标准号: Q/AJKJ-1-2016